

# 长城电脑 简明用户手册



强烈建议在安装使用电脑前，请仔细阅读本用户手册！

本手册的内容如有更新，恕不另行通知！

图片仅供参考，请以实物为准。

中国长城计算机深圳股份有限公司

---

# 公 告

版本 (V1.0) (2009 年 7 月)

本公司可以随时改进、更新本手册内容。

本手册可能存在错误、疏漏，敬请原谅。

本手册内容如出现与实物不符，请以实物为准。

本产品符合中国长城计算机深圳股份有限公司 Q/SIE75 企业标准。

## 锂电池注意事项

### 注意：

错误更换电池，有引起电池爆炸的危险。

更换电池时，只能使用同类型电池。电池含有锂，如使用、处理或处置不当，电池可能发生爆炸。

切勿将电池：

- 沾水或浸入水中。
- 置于 100℃ (212°F) 以上高温。
- 修理或拆开。

务必根据当地法令或法规要求处置旧电池。

## 激光产品证书声明

如果您的个人计算机出厂时安装了光盘驱动器，您的个人计算机系统就是激光产品。光盘驱动器符合 GB7247 对一类激光产品的要求。

一类激光产品不属于危险产品。

## 无线电干扰注意事项

本设备经过测试证明符合 **GB9254** 关于无线电干扰的要求：这个设备能生产、利用和辐射射频能量，如果不按指令进行安装，会对无线电通讯造成干扰。但是并不能保证在一个特定的安装中不造成干扰。如果本设备对无线电和电视接收造成干扰（可以通过打开和关闭本设备来测试），建议使用者通过下列操作来解决：

- 调整接收天线方向或位置。
- 增加本设备与接收器之间的距离。
- 将本设备与接收器插在不同的插座中。
- 向长城代理商或服务代表请求咨询和帮助。
- 必须使用合适的屏蔽和接地电线以及连接器以满足发射限制。

## 电源线

为了安全起见，随长城产品均提供经认证的有接地插头的电源线。为了防止触电及系统稳定，**请使用有良好接地的电源插座，并确保具备稳定和持续的供电环境。**

## 废弃电脑回收处理说明

电脑部件报废后，任意丢弃会对周边环境造成污染。因此，当您打算报废电脑时，不要随意丢弃或送至垃圾处理站，请送至长城电脑公司当地的维修站，由长城电脑公司进行专业处理。

## 版权公告

MS DOS、Windows、Windows NT、Windows XP、Windows Vista 是微软公司的注册商标。

## 安全注意事项

在使用电脑之前请仔细阅读用户手册。为防止对您、其他人和您的财产造成损害，请注意下面的信息：

- 避免在满是灰尘、潮湿、阳光直射、磁性场所或是脏乱的环境中使用电脑。
- 请勿堵塞电脑身上的开口，请勿将本机放置于散热器附近或者没有适当通风条件的地方。
- 雷雨天气请拔掉电源线和电话线（如果有MODEM）。
- 请注意：1、不要使用质量差的光盘；2、小心储存与使用光盘；3、不要在光盘上贴纸（会令其碟面不平整）4、光驱高速运转时不要随意取出光盘，或脸部贴近光驱。请用户正确地使用光驱，由于用户自身原因造成的伤害，本公司恕不负责。
- 请勿带电插拔任何连接在电脑主机上的部件或外围设备，可能造成接口的永久性损坏。
- 请勿在电源供应不稳定时使用电脑，正常使用电脑时，需保证有稳定和持续的电源供应，直接断电操作可能造成电脑内部部件的永久性损坏。
- 只能使用机箱后部所标明的电源类型，如果不了解，请向经销单位或者当地供电局咨询。
- 一旦注意到异常气味、过热或烟，立即关闭电源开关，将电源线拔掉！并找专业维修人员修理！
- 切勿将任何东西从电脑缝隙塞入，否则可能造成短路或冒烟！如果发生这种问题，立即关闭电源开关，拔出交流输出端，找维修人员修理！
- 不要自己尝试修理电脑，请勿私自拆卸本机！
- 当长时间不用电脑时请拔掉电源线！

我们力求手册的正确可靠，但仍难避免各个环节出现疏漏。另外，由于技术的发展，我们可能对于软件或硬件做一些改动或升级，造成与手册不一致，我们不再下发更改通知，请用户留意，敬请您原谅。

再次感谢您的合作！

## 第一章 长城电脑介绍

本章内容概括了长城电脑的特点，请您务必仔细阅读。

### 开箱检查

长城电脑随机配有一装箱清单，上面有主机包装箱内所有的部件、资料清单，请您在打开包装箱时，确认部件、资料是否齐全，是否在运输过程中损坏。

注意：在三包期内，请您保存好各种随机资料、附件、包装材料，以便在三包时减少您不必要的损失。

### 机型识别

在您的机箱后有型号及流水号条形码标签，有的机型型号标签可能贴于机箱底部。在您需要帮助或反映问题时，请给出全部的型号名称或流水号，以便于我们很快知道您的机器的详细情况，更好地为您服务。

### 使用环境

#### 环境温度

- 工作：10~35° C。
- 存储运输：-40~55° C。

#### 环境湿度（相对湿度）

- 工作：35~80%。
- 存储运输：20~93%（40° C）。

#### 大气压力

- 86~106kpa。

#### 电源要求

- 交流 198~242V，50Hz。

#### 禁止在下列情况下使用电脑

- 潮湿的环境。
- 阳光直射的地方。
- 靠近磁体或产生磁场的地方。
- 震动的地方。
- 灰尘过多的地方。
- 靠近加热器或其他热源。
- 温度骤变的地方。
- 电压频繁波动或时断时续的环境。

## 第二章 使用您的电脑

本章内容将帮助您循序渐进地学习操作您的长城电脑。

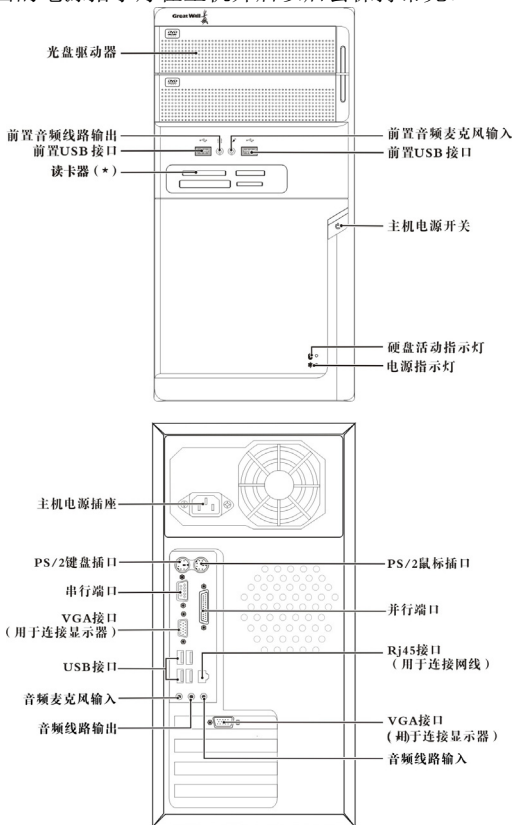
### 了解产品的外观

#### 主机的前视图和后视图

(\*) 某些特定机型可能不具备此接口或者功能，请以实物为准！

**注意：**

- 请勿堵塞散热孔；
- 您购买的机型可能不具备图中某些接口，请以实物为准；
- 主机正面的硬盘活动指示灯只有在硬盘读写时才会闪烁；
- 主机正面的电源指示灯在主机开启后会保持常亮。



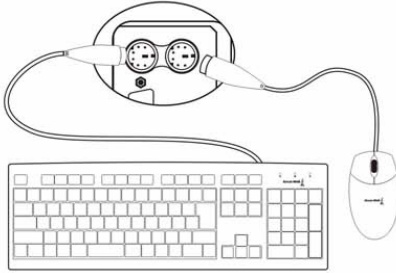
**备注：**当电脑有选配VGA接口时，请使用此接口连接显示器。

## 线缆连接

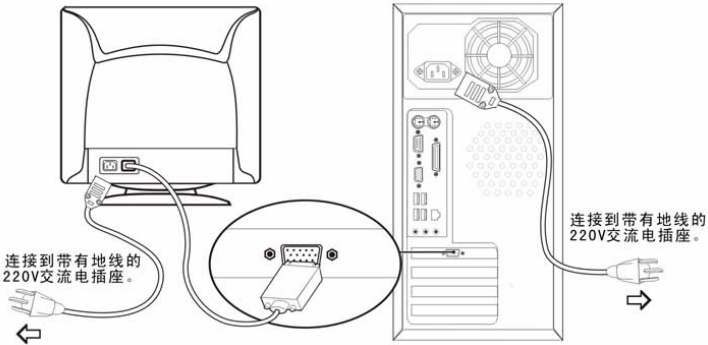
警告：在进行连接键盘、鼠标、显示器到主机的操作时，确保您的显示器和主机等设备都处于断电状态，不要带电操作。

### 1、连接键盘和鼠标

请按如图所示将键盘、鼠标连接到主机的键盘、鼠标接口；如果您购买的机型所配备的键盘或鼠标为USB接口，则将键盘或鼠标插入主机的任意一个USB插座即可。



### 2、连接显示器和电源



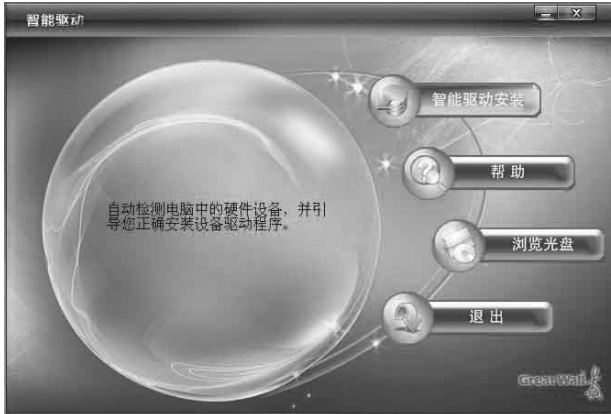
## 操作系统和驱动的安装

如果电脑没有预装您需要的操作系统，请安装、使用您所需要的正版操作系统，安装过程请您按照正版操作系统所附说明书进行。

### 驱动的安装和使用

如果需要安装驱动程序：

- 1、放入长城电脑随机驱动光盘，主程序自动运行如图所示：选择[智能驱动安装]如图：



- 2、长城智能驱动能够自动从驱动库中检索出前系统中的主板驱动以及设备驱动。选择需要安装的驱动，然后单击[安装]，开始驱动程序自动安装。



- 3、安装完成后，请重启计算机。目前长城智能驱动支持的操作系统为 Windows XP/Vista。
  - 由于机型或部件的更新，某些硬件的驱动可能没有包含在智能驱动中，仍需要您使用这些硬件的驱动光盘为其单独安装驱动程序。
  - 识别键盘型号：请查看键盘背面的型号标识，若长城电脑随机光盘里有相应型号键盘的驱动目录，则请安装相应的键盘驱动，否则可能部分键不能正常使用。

## 开机

按下电脑的电源开关（标有符号的开关），电脑将被启动。

## 关机

当您准备关闭电脑时，要使用操作系统规定的规范的关机步骤，以防止丢失未存储的数据或损坏软件程序。具体说明请参阅您的操作系统文档。

**注：请勿使用拔除电源线的直接切断电源供应的方式关闭电脑。**

## 声明 1

长城电脑的电源主要为 ATX (MICRO-ATX, FLEX-ATX) 型。当电脑处于关机状态时，电源并没有完全断电，仍有部分电路工作，这时电脑仍消耗能量。若要实现零能耗，需要关闭与电脑的电源线连接的电源插座开关或直接拔下电源插头。

## 声明 2

长城电脑能耗指标（供参考）：

额定功率 (W)	正常工作状态	休眠状态	关机状态
≤200	≤80w	≤15w	≤3w
>200, ≤300	≤90w	≤20w	≤3w
>300, ≤350	≤100w	≤25w	≤3w
>350, ≤400	≤250w	≤30w	≤3w

### **警告：**

1. 切断电源时，要抓紧插头再拔下电源线，不要直接拉线。
2. 非长城授权维修机构或您自己不要打开机箱，否则您的机器可能失去免费保修的权利。
3. 请您不要随意安装非长城原厂部件或自行升级，这样可能导致机器损坏或者引起兼容性问题；否则，您的机器可能失去免费保修的权利。
4. 为防止病毒破坏文件，您需要将所有软件和数据进行备份。有关备份、恢复、杀毒的详细信息，请浏览光盘中的用户使用说明书。



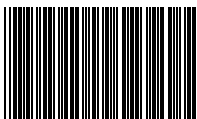
## 附录：有毒有害物质或元素的名称及含量表

部件名称	有毒有害物质或元素						说明
	铅 (Pb)	汞 (Hg)	镉 (Cd)	六价铬 (Cr6+)	多溴联苯 (PBB)	多溴二苯醚 (PBDE)	
CPU	×	○	○	○	○	○	
内存	×	○	○	○	○	○	
主板	×	○	○	○	○	○	
电源	×	○	○	○	○	○	
键盘	×	○	○	○	○	○	
鼠标	×	○	○	○	○	○	
风扇	×	○	○	○	○	○	
机箱	×	○	○	○	○	○	
线缆	○	○	○	○	○	○	
电源线	○	○	○	○	○	○	
显卡 (可选)	×	○	○	○	○	○	
扩展卡 (可选)	×	○	○	○	○	○	
硬盘 (可选)	×	○	○	○	○	○	
光驱 (可选)	×	○	○	○	○	○	
软驱 (可选)	×	○	○	○	○	○	
耳麦 (可选)	×	○	○	○	○	○	

○：表示该有毒有害物质在该部件所有均质材料中的含量均在中国 RoHS 标准 SJ/T 11363-2006 《电子信息产品中有毒有害物质的限量要求标准》规定的限量要求以下；  
 ×：表示该有毒有害物质至少在该部件的某一均质材料中的含量超出中国 RoHS 标准 SJ/T 11363-2006 《电子信息产品中有毒有害物质的限量要求标准》规定的限量要求；  
 注：本产品含有有毒有害物质或元素的部件皆因全球技术发展水平限制而无法实现有毒有害物质或元素的替代，但本产品 90%以上的部件符合欧盟 RoHS 指令豁免条款要求。



中国长城计算机深圳股份有限公司  
地址：深圳市南山区科技工业园科发路长城大厦  
网址：<http://www.greatwall.cn>



1138416